

DATENBLATT

GNUBLIN



GNUBLIN

Eigenschaften

- "Low-Budget" embedded GNU/Linux Board
- Open-Source

Technische Details

- 180 MHz / ARM9 Prozessor / NXP-LPC3131
- 32MB SDRAM
- microSD Karte bis zu 32 GB (Betriebssystem, Kernel, Benutzerdaten)
- 3 x GPIO, 3 x AD auf Anschlussklemmen
- 14 poliger Stecker für I2C, SPI, GPIO-Ports, AD-Kanäle
- 1 x LED steuerbar
- 1 x Power-LED
- verschiedene Bootoptionen (SD-Karte, USB oder RS232)
- Externe 7-12V Stromversorgung über Anschlussklemme oder per USB-Kabel möglich
- 1 X Reset Taster
- USB-OTG (Host oder Device) Jumper

Software

- Fertig installiertes GNU/Linux (Kernel 2.6.33)
- Vorinstalliert: HTTPS/HTTP/SSH Server (lighttpd inkl. SSL)
- Optional FTP/SAMBA/etc.
- Großes Software/Bibliotheksarchiv
- Kundenspezifische Anpassungen möglich
- Debian vorhanden

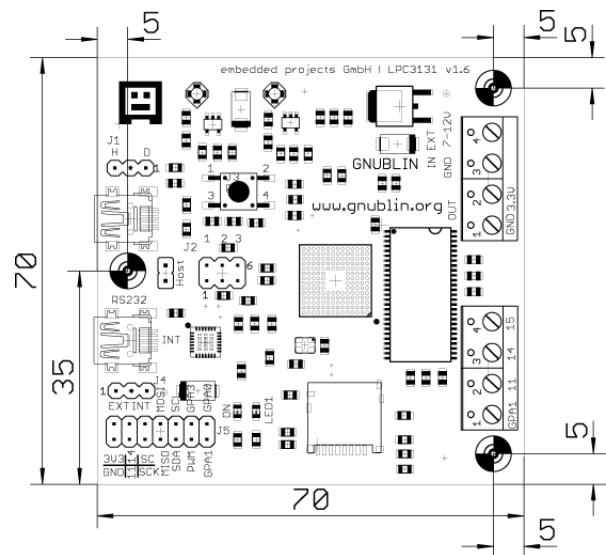


Abbildung 1: Die Abmessungen der Platine

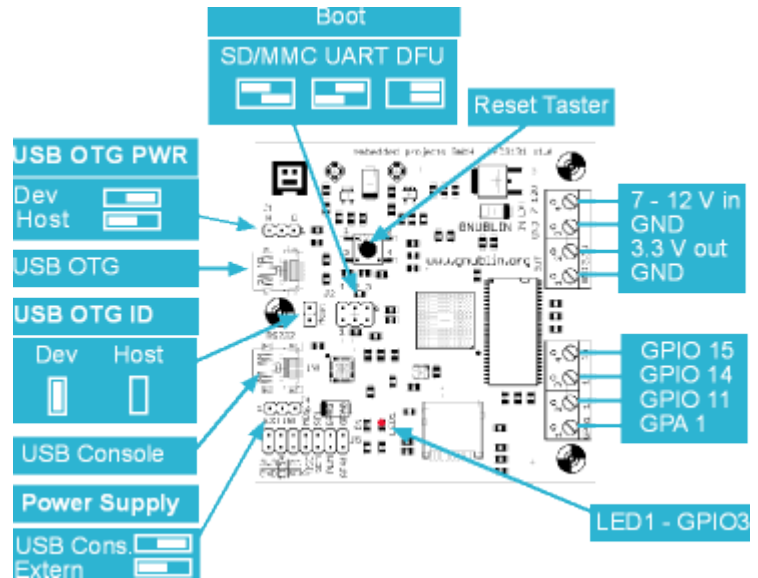


Abbildung 2: GNUBLIN Übersicht.



Abbildung 3: GNUBLIN Lieferumfang

Mechanische Daten

- Abmessung Platine 70,00 x 70,00 mm

Lieferumfang Artikel Nr. 700508

- Platine bestückt und getestet
- 1 x Mini-USB Kabel
- 1 x 1 oder 2 GB microSD Karte

Optional Zubehör

- microSD Karten Leser Nr. 700678
- USB Soundkarte Nr. 700692
- WLAN Adapter ASUS WL-167G V3 Nr. 700673
- LAN Adapter D-Link DUB-E100 Nr. 700674
- USB-Host Adapter A-Buchse > 5pol. Mini B-Stecker Nr. 700675

Anfrage / Kontakt

embedded projects GmbH
Holzbachstraße 4
86152 Augsburg

Tel: 0821 / 27 95 99-0

Fax: 0821 / 27 95 99-20

E-Mail: info@embedded-projects.net

Internet: <http://www.embedded-projects.net>

Irrtümer, Verfügbarkeit des beschriebenen Artikels und technische Änderungen/Anpassungen vorbehalten.